

**Grau mitjà:**

Terrassa, 24 d'abril de 2024 (19:15h)

**Grau superior:**

Terrassa, 8 de maig de 2024 (19:15h)

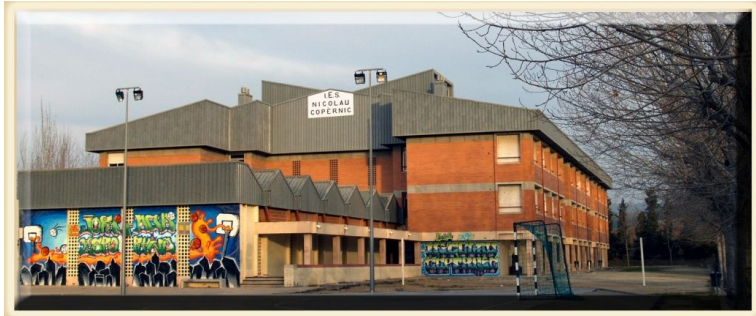
# Institut Nicolau Copèrnic

[www.copernic.cat](http://www.copernic.cat)

# On som ?



Carrer del Torrent del Batlle, 10  
08225 TERRASSA  
Telf. 93 780 75 17  
[www.copernic.cat](http://www.copernic.cat)



[a8034059@xtec.cat](mailto:a8034059@xtec.cat)

El Nicolau Copèrnic  
és un Institut públic  
d'Educació  
Secundària.

## ESTUDIS QUE IMPARTIM

ESO

Batxillerat

Formació professional - Informàtica i Comunicacions

Cicles Formatius de **Grau Bàsic**:

- *Informàtica d'Oficina (IO)*

Cicles Formatius de **Grau Mitjà**:

- *Sistemes Microinformàtics i Xarxes (SMIX)*

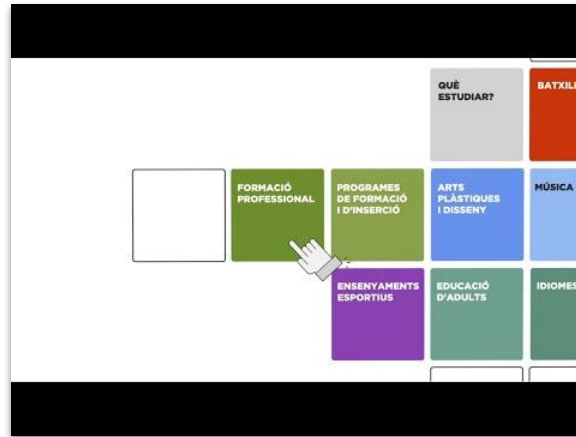
Cicles Formatius de **Grau Superior**:

- *Administració de sistemes informàtics en xarxa (ASIX)*
- *Desenvolupament d'Aplicacions Multiplataforma (DAM)*
- *Desenvolupament d'Aplicacions Web (DAW)*

## Formació professional

La formació professional **capacita per a l'exercici qualificat de diverses professions** i proporciona la formació necessària per adquirir la competència professional i el coneixement propis de cada sector.

La formació professional s'organitza per **famílies professionals** que ordenen els ensenyaments en cicles de **grau mitjà** o de **grau superior**; amb la superació dels primers s'obté el títol de **tècnic o tècnica** i amb la superació dels segons el de **tècnic o tècnica superior**.



<https://triaeducativa.gencat.cat/ca/fp/>

Activitats físiques i esportives	Administració i gestió	Agrària
Arts i artesanies	Arts gràfiques	Comerç i màrqueting
Edificació i obra civil	Electricitat i electrònica	Energia i aigua
Fabricació mecànica	Fusta, moble i suro	Hoteleria i turisme
Imatge personal	Imatge i so	Indústries alimentàries
Indústries extractives	<b>Informàtica i comunicacions</b>	Instal·lació i manteniment
Maritimopesquera	Química	Sanitat
Seguretat i medi ambient	Serveis socioculturals i a la comunitat	Tèxtil, confecció i pell
Transport i manteniment de vehicles	Vidre i ceràmica	Mòduls professionals creats amb hores de lliure disposició
Àrea FOL		

ACTUALIDAD

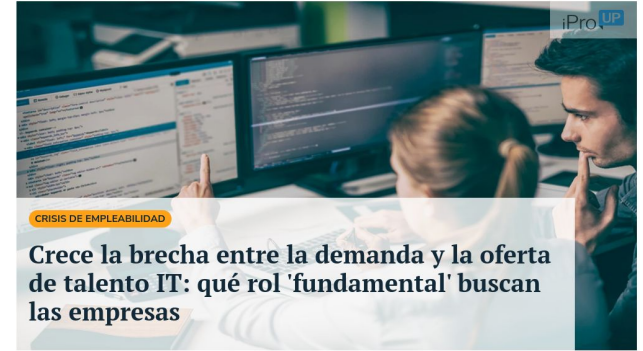
## La demanda de programadores se duplicará a lo largo de los próximos años



Redaccion 14 Ago. 2023 1:30 pm

## Crece la demanda de programadores Full Stack

Escrito por Redacción - 22 abril, 2023



CRISIS DE EMPLEABILIDAD

## Crece la brecha entre la demanda y la oferta de talento IT: qué rol 'fundamental' buscan las empresas

Un estudio indicó que el software es uno de los subsegmentos en mayor auge, con un 11,9% de crecimiento anual. ¿Qué sucede en el sector?

Por iProUP  
08/08/2023 • 16:55h • Crisis de empleabilidad

## Cicle Formatiu de Grau Mitjà Sistemes Microinformàtics i Xarxes

### DURADA I HORARI

Té una durada de 2.000 hores (1.485 h en un centre educatiu i 515 h en un centre de treball) distribuïdes en **dos cursos** acadèmics. *(La distribució horària Dual és una mica diferent)*

El primer curs pot realitzar-se en horari de matí (de 8:00h a 14:30h) o de tarda (15:30h a 22:00h)  
El segon curs, només en horari de tarda.

### SMIX

**1er. Curs:** *Matí i tarda*

**2on. Curs:** *Tarda*

***Modalitat estàndard FCT  
(no DUAL)***

## Nova Planificació de la FP

- Segueix sent de dos cursos i 2000 hores
- S'incorporen nous mòduls
- Es modifiquen algunes durades de mòduls actuals
- Augmenta la durada de l'estada en empresa
- L'empresa està més vinculada amb la qualificació de l'alumne

Tenim dos anys per adaptar-nos



Nova Planificació de la FP. Nous mòduls

- Digitalització aplicada als sistemes productius
- Sostenibilitat aplicada als sistemes productius
- Anglès Professional
- Mòdul a definir pel centre

Tenim dos anys per adaptar-nos

Nova Planificació de la FP. Mòduls que canvien

- Itinerari personal per l'ocupabilitat (I) i (II). Substitueixen a FOL I EIE
- Disminueix la durada del projecte
- Augmenta la durada de les pràctiques estàndard. Passa a ser 'Estada en empresa general'.
- Disminueix la durada de la FCT DUAL. Passa a ser 'Estada en empresa intensiva'.

Tenim dos anys per adaptar-nos

## Cicle Formatiu de Grau Mitjà Sistemes Microinformàtics i Xarxes

Mòduls professionals	Durada (h)
MP1. Muntatge i manteniment d'equips	132
MP2. Sistemes operatius monolloc	99
MP3. Aplicacions ofimàtiques	99
MP4. Sistemes operatius en xarxa	132
MP5. Xarxes locals	132
MP6. Seguretat informàtica	99
MP7. Serveis de xarxa	132
MP. Digitalització aplicada als SSPP	33
MP. Sostenibilitat aplicada als SSPP	33

Mòduls professionals	Durada (h)
MP8. Aplicacions web	66
MP. Itinerari personal per l'ocupabilitat (I)	99
MP. Itinerari personal per l'ocupabilitat (II)	66
MP11. Anglès professional	66
MP. Mòdul professional per definir	99
MP12. Projecte intermodular	198
MP13. Formació en centres de treball	515

**2.000 hores**

## CFGM SMIX - 1r. Curs ( Pot patir canvis )

**MP1. Muntatge i manteniment d'equips**  
4 hores / setmana

**MP5. Xarxes locals**  
4 hores / setmana

**MP2. Sistemes operatius monolloc**  
3 hores / setmana

**MP8. Aplicacions web**  
2 hores / setmana

**MP3. Aplicacions ofimàtiques**  
3 hores / setmana

**MP. Itinerari personal per l'ocupabilitat**  
3 hores / setmana

**MP11. Anglès tècnic**  
2 hores / setmana

**MP. Digitalització aplicada als SSPP**  
1 hores / setmana

**TUTORIA**  
1 hora / setmana

**MP. Sostenibilitat aplicada als SSPP**  
1 hores / setmana

**MP. Mòdul professional per definir**  
3 hores / setmana

**TOTAL = 27 hores / setmana**

## Horaris dels Cicles Formatius al Copèrnic

### Horari marc del torn de matí

- Classes de 8:00h a a 11:00h
- Descans de 11:00h a 11:30h
- Classes de 11:30h fins 14:30h (Dimecres només fins les 13:30h)

### Horari marc del torn de tarda

- Classes de 15:30h a 18:30h
- Descans de 18:30h a 19:00h
- Classes de 19:00h fins 22:00h (Divendres només fins les 21:00h)

	Dilluns	Dimarts	Dimecres	Dijous	Divendres
08:00 - 09:00					
09:00 - 10:00					
10:00 - 11:00					
11:00 - 11:30					
11:30 - 12:30					
12:30 - 13:30					
13:30 - 14:30					
14:30 - 15:30					
15:30 - 16:30					
16:30 - 17:30					
17:30 - 18:30					
18:30 - 19:00					
19:00 - 20:00					
20:00 - 21:00					
21:00 - 22:00					

## La FP Dual

La Formació Professional **dual (Estada en empresa intensiva)** és la modalitat en la qual l'estudiant esdevé **aprenent** i combina la formació en el centre educatiu amb l'activitat productiva a l'empresa.

### En què consisteix

El temps de dedicació **entre la formació i l'activitat en l'empresa** podrà ser fins a **40 hores setmanals**. En total l'alumne realitza una estada de **713 hores** d'activitat a l'empresa.

L'institut Nicolau Copèrnic ofereix aquesta modalitat en tots els estudis de cicles formatius que imparteix: **CFGM i CFGS**

<https://triaeducativa.gencat.cat/ca/fp/cataleg-serveis/cataleg/fp-dual/>

**FP  
dual**

## Facilitats per cursar la FP (*no Dual*)

Per tal de fer possible la simultaneïtat de la formació i el treball, la formació professional s'adapta als horaris de les persones que treballen: es pot **cursar de forma semipresencial**.

### En què consisteix

**La modalitat semipresencial** permet als alumnes cursar estudis de forma reglada amb una assistència del 50% de les hores lectives i que l'alumne complementa amb treball a casa.



## La mobilitat internacional a la FP

L'alumnat de formació professional pot fer les pràctiques en empreses d'altres països.

### En què consisteix

L'alumnat de formació professional fa estades en **empreses d'altres països per tal de realitzar la formació en centres de treball (FCT)**.

**La mobilitat** en empreses per fer la formació pràctica **es reconeix acadèmicament des dels centres catalans**.

L'alumnat rep **ajuts econòmics** per a la mobilitat.





## Suport a l'emprenedoria en la FP

L'alumnat que finalitza els estudis al nostre centre pot **endegar el seu projecte al propi centre** utilitzant els recursos oferts per la USEM (Unitat de Suport a l'Emprenedor)

### En què consisteix

**USEM és el conjunt d'infraestructura, recursos i medis posats a disposició dels alumnes emprenedors de l'escola.**

L'espai està situat a la planta baixa del centre i disposa de mobiliari i ordinadors per iniciar l'activitat.



## Recursos

Al centre disposem de **9 aules d'informàtica i un taller.**



<https://gassist.copernic.cat/>

## G-ASSIST

- Atenció tutorial individualitzada.
- Especial atenció a l'alumnat amb NESE.
- Proves diagnòstiques al començament del curs.
- Orientació acadèmica, personal i social.
- Comunicacions del tutor amb famílies amb l'App mòbil.



### Identificació

Introdueix el teu usuari i la teva contrasenya

Usuari

Contrasenya



<https://gassist.copernic.cat/projectefamilies>



Accés per a les famílies

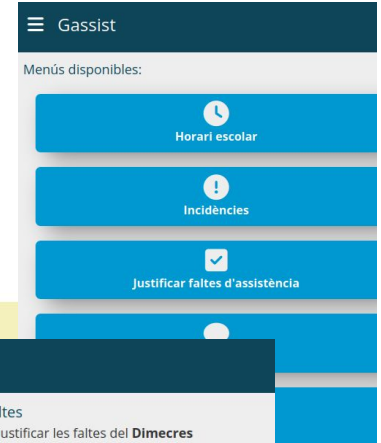
Nom d'usuari:

victor.lino

Contrasenya:

.....

Accedir



Gassist

Menús disponibles:

- Horari escolar
- Incidències
- Justificar faltes d'assistència



Gassist

Inici > Justificar faltes

Justificar les faltes del Dimecres

<input type="checkbox"/>	Totes les hores
<input type="checkbox"/>	16:30-17:30
<input type="checkbox"/>	17:30-18:30
<input type="checkbox"/>	19:00-20:00
<input type="checkbox"/>	20:00-21:00
<input type="checkbox"/>	21:00-22:00

Escriu aquí el motiu de la justificació...

<https://campus.copernic.cat/>

## CAMPUS VIRTUAL

El Campus Virtual està operatiu les 24 hores del dia, els 7 dies de la setmana, podent-ne accedir des del exterior del centre al material publicat.



The screenshot shows the user interface of the Campus Virtual. At the top, there is an orange header with the Institut Nicolau Copèrnic logo on the left, the text 'CAMPUS NICOLAU COPÈRNIC' in the center, and a notification bell icon and the text 'Coordinació Tutors Nicolau Copèrnic' on the right. Below the header is a navigation bar with icons for Home, Tauler, Events, Els meus cursos, and Recursos, and a 'Hide blocks' option on the right. Below the navigation bar is a grey announcement bar with the text 'ANUNCIS Estem treballant per adaptar i afegir noves funcionalitats al Nou Moodle, disculpeu els petits canvis'. The main content area is divided into two columns. The left column is titled 'Categories de cursos' and contains a list of categories: 'Centre (4)', 'Direcció', 'Comissions (1)', 'Secretaria (1)', and 'Departaments (1)'. The right column contains a 'Calendari' widget showing a calendar for November 2021, and a 'Menú principal' widget with a link to 'Novedades del sitio'.

**CAMPUS NICOLAU COPÈRNIC**

Coordinació Tutors Nicolau Copèrnic

Home Tauler Events Els meus cursos Recursos Hide blocks

**ANUNCIS** Estem treballant per adaptar i afegir noves funcionalitats al Nou Moodle, disculpeu els petits canvis

**Categories de cursos**

- ▼ Centre (4)
  - ▶ Direcció
  - ▶ Comissions (1)
  - ▶ Secretaria (1)
- ▼ Departaments (1)

**Calendari**

▼ Contreu-ho tot

novembre 2021

dl	dt	dc	dj	dv	ds	dg
1	2	3	4	5	6	7
8	9	10	11	12	13	14
15	16	17	18	19	20	21
22	23	24	25	26	27	28
29	30					

**Menú principal**

Novedades del sitio

<https://copernic.cat/cicles-formatius/info-families-ccff>

## Info famílies

Pàgina amb informació per les famílies: exàmens extraordinaris, lliurament de notes, esdeveniments excepcionals,....



L'INSTITUT ▼

ESO/BAT ▼

CICLES FORMATIUS ▼

AFA COPÈRNIC ▼

## Famílies CCFF

Al

En aquesta pàgina anirem posant informacions rel

Oferta formativa

Cartera de serveis

FP Dual

4 anys- 3 títols de GS

Serveis addicionals

Esdeveniments

Formació Professional 17  
Futur

Vídeos de Projectes

Info famílies CCFF

Accés a l'aplicació de control d'assistència

<https://copernic.cat/cicles-formatius/mesures-flexibilitzadores>

## Cartera de serveis

Pàgina amb enllaços a la cartera de serveis: fpdual, mobilitat, semipresencialitat, ...



L'INSTITUT

AFA COPÈRNIC

ESO/BAT

CICLES FORMATIUS

Oferta formativa

**Cartera de serveis**

FP Dual

4 anys- 3 títols de GS

Serveis addicionals

Esdeveniments

Formació Professional 17  
Futur

Vídeos de Projectes

Info famílies CCFF

## Cartera de serveis

Amb la finalitat d'afavorir la formació de les persones, el Reial Decret 240/2005, de 8 de novembre, pel qual s'estableixen les condicions de desenvolupament de la formació professional específica.

Objectius

- Facilitar que les persones que treballen puguin desenvolupar el seu interès per a les persones treballadores com a instrument de formació

## El material a portar - SMIX

### Grau Mitjà

- Disc dur extern de 2.5" (interfície USB 3.0)  
Recomanat: Unitat **SSD** 480 GB o superior.
- Disc dur intern de 2.5" amb cable o carcassa de llapador USB 3.0  
Recomanat: Unitat **SSD** 480 GB o superior.



PROVISIONAL

# Preinscripció curs 2024-25

[www.copernic.cat](http://www.copernic.cat)



## Formació professional (grau mitjà) - CFGM

Informàtica i comunicacions - Sistemes Microinformàtics i xarxes

[http://queestudiar.gencat.cat/ca/estudis/fp/cicles/gm/informatica-comunicacions/?p\\_id=123&estudi](http://queestudiar.gencat.cat/ca/estudis/fp/cicles/gm/informatica-comunicacions/?p_id=123&estudi)

1. Accedir als estudis on voleu fer la preinscripció :

<http://queestudiar.gencat.cat/ca/preinscripcio/>

a. Formació professional (grau mitjà) - CFGM:

<http://queestudiar.gencat.cat/ca/preinscripcio/estudis/fp-gm/>

<https://preinscripcio.gencat.cat/ca/estudis/fp-grau-mitja/inici/>

Sol·licitud de preinscripció

### Formació professional (grau mitjà)

→ Informació general

→ Consulta de centres educatius

CFPM IC10

→ Consulta de codis

→ Consulta de resultats

→ Formació professional dual

→ Calendari

→ Documentació i criteris de prioritat

→ Sol·licitud de preinscripció

→ Matrícula

## Oferta

- **GM SMIX 1r Matí : 90 places**
- **GM SMIX 1r Tarda: 30 places**
- **GM SMIX 2n Tarda : 90 places**
- GS ASIX 1r Matí : 31 places
- GS DAW 1r Matí : 31 places
- GS DAM 1r Matí : 31 places
- GS DAM 1r Tarda : 31 places
- GS ASIX 2n Tarda : 31 places
- GS DAM 2n Matí : 31 places
- GS DAM 2n Tarda : 31 places
- GS DAW 2n Tarda : 31 places

## Important !

- *La sol·licitud s'ha de presentar via telemàtica (amb certificat digital, DNle o altres vàlids)*
- *Només es pot presentar **una sol·licitud de preinscripció per persona**, però sí es poden indicar peticions d'admissió en diversos centres, cicles i torns, sempre ordenats per ordre de preferència.*
- *Es demanarà l'**identificador d'alumne. (RALC)***
  - *Si l'alumne és nou al sistema educatiu de Catalunya encara no el tindrà.*
  - *Els alumnes matriculats des del curs 2015-16 en centres educatius a Catalunya el poden demanar al centre de procedència.*

*En casos excepcionals, i durant el període de preinscripció, el pare, mare o tutor/a legal (o el mateix alumne si és major d'edat) el pot sol·licitar als serveis territorials del Departament d'Educació acreditant-se amb el DNI o equivalent.*

Es pot fer demanant idCAT o bé idCAT Mòbil (*més senzill obtenir-lo*)

- IdCAT: <https://idcat.cat/>
- IdCAT Mòbil: <https://web.gencat.cat/ca/tramits/com-tramitar-en-linia/identificacio-digital/id-cat-mobil/>  
(*Serveix per identificar-se davant les administracions públiques catalanes.*)

Per obtenir un **idCAT Mòbil**, cal complir els requisits següents:

- *Ser major de 16 anys*
- *Acreditar la personalitat mitjançant un dels documents reconeguts següents:*
  - *DNI*
  - *NIE informat en el permís de residència*
  - *passaport*
  - *document identificador d'un país de la Unió Europea*
  - *targeta de residència comunitària*

**Com obtenir-lo per Internet?**

El procés de registre en línia és accessible des de l'adreça <https://idcatmobil.seu.cat>.

En accedir a la web i per obtenir el certificat **idcat mòbil** ens demanen: **DNI, Tarjeta sanitària i el telèfon mòbil**



# TIPS PREINSCRIPCIÓ | MATRÍCULA

## CFGM. Vies d'accés

1. Via de l'ESO o de tècnic de grau bàsic, es fa una reserva del **80 % de les places**.  
Són prioritàries: 2021-2022, 2022-2023 i 2023-2024, respecte de les persones que els han acabat en cursos anteriors.
2. Via de la prova d'accés o que tenen l'exempció total d'aquesta prova, del curs específic d'accés o que tenen altres titulacions que permeten l'accés, **es fa una reserva de places del 15 %**.  
Per aquesta via també hi accedeixen:
  - les persones que han aprovat les proves d'accés a la universitat;
  - els graduats universitaris i la resta que han obtingut titulacions i certificacions declarades equivalents als efectes d'accedir als cicles de formació professional de grau mitjà;
  - els alumnes dels programes de formació i inserció (PFI) que han participat en les proves d'accés i les han superades o que han obtingut l'exempció d'aquestes
3. Per als alumnes que hi accedeixen per la via de la titulació de tècnic/a o tècnic/a superior, **es fa una reserva de places del 5 %**.

A més, es fa una reserva de 2 places per grup per a les persones que han obtingut un o diversos **certificats de professionalitat** integrats en el cicle formatiu a què es demana accedir per cursar els mòduls que els permetin finalitzar el cicle.

- **Petició de torns a la preinscripció**
  - **Sol·liciteu els torns als quals realment podeu venir.**
  - **Els canvis de torns una vegada assignats són molt restrictius**
  - **Nota de tall al matí : 5,61 i a la tarda: 5. Pot canviar pel moviment de grups**
  - **Quan s'assigna la plaça, s'assigna a un torn.**

- **Torn d'assignacions**

**1r torn:** Persones que obtenen plaça coincident amb la primera petició. GM - 15 de juliol // GS - 11 de juliol

**2n torn:** La resta de persones. S'hi afegixen les places no matriculades. GM - 31 de juliol // GS - 30 de juliol

**Gestió de vacants:** Per les persones sense assignació (tb. modif) i persones que no han fet preinscripció. GM i GS. El procés comença el 12 de setembre



- **Publicació de llistats a la web**
  - **Estigueu atents als llistats de la web. Surten molts llistats**
    - De sol·licituds presentades
    - D'admesos i exclosos al procés
    - De puntuacions provisionals
    - De puntuacions definitives
    - .....
  - i de tot... multiplicat per 2 a GM
- **s'indica la data i s'explicarà quina informació conté cada llistat**

- Una vegada assignada la plaça....
  - Només et pots matricular al torn assignat
- Si no et matricules..
  - Si no et matricules perds la plaça !!!!! **Perds**  
**directament la plaça.**
  - L'assignació de plaça sense posterior matrícula no serveix de res. No pots presentar-te ni a la gestió de vacants de setembre

- **Matriculació en les diferents fases**
  - **Rebreu correu amb enllaç**
  - **S'ha d'emplenar un formulari i a més ....**
  - **S'ha de presentar la documentació presencialment**

**No s'ha d'emplenar el formulari si no has estat admés.**

**Només si reps correu !!**

# Institut Nicolau Copèrnic

[www.copernic.cat](http://www.copernic.cat)

93.780.75.17